

| | | | |
|---|--|--|--|
| 期 | | | |
| 日 | | | |
| 会 | | | |
| 登 | | | |
| 专 | | | |
| 业 | | | |
| 会 | | | |
| 登 | | | |
| 专 | | | |
| 业 | | | |

| | | | |
|---|--|--|--|
| 期 | | | |
| 日 | | | |
| 会 | | | |
| 登 | | | |
| 专 | | | |
| 业 | | | |
| 会 | | | |
| 登 | | | |
| 专 | | | |
| 业 | | | |

| | | | |
|---|--|--|--|
| 会 | | | |
| 登 | | | |
| 专 | | | |
| 业 | | | |



说明:
1.除图上特殊说明外,本图尺寸以mm计,标高以m计。
2.本图标高采用85高程系统标高,坐标系采用2000国家大地坐标系。

图例:
—— 新建管线
⊗ 阀门井

0 20 40 60 80 100mm

| | | | | | | | |
|-----|-----|-----|---------|-------|----------------------------------------------------|----------------------------------------------|-----------------------|
| 核 准 | | | | | | | |
| 核 定 | | | | | | | |
| 审 查 | 雷 曦 | 雷 曦 | 专 业 | 工 艺 | 工程设计资质证书编号:综合甲级 A133000751 发证单位:住房和城乡建设部 未盖出图章本图无效 | | |
| 校 核 | 李祖荣 | 李祖荣 | 阶 段 | 施 工 图 | 项 目 | 南湾生态宜居排水系统改造工程—金象湖、草蓆渡及周边河道(清水入城先行段)生态修复项目设计 | 子 项 |
| 设 计 | 芦 峰 | 芦 峰 | 项 目 负 责 | 李 华 斌 | 东 侧 调 整 段 管 道 平 面 图 (1 / 2) | 图 号 | HE1074J-15D4-03-01-05 |
| 制 图 | 芦 峰 | 芦 峰 | 专 业 负 责 | 芦 峰 | | 日 期 | 2024年01月 |

| | | | | |
|---|--|--|--|--|
| 期 | | | | |
| 日 | | | | |
| 会 | | | | |
| 登 | | | | |
| 专 | | | | |
| 业 | | | | |
| 会 | | | | |
| 登 | | | | |
| 专 | | | | |
| 业 | | | | |

| | | | | |
|---|--|--|--|--|
| 期 | | | | |
| 日 | | | | |
| 会 | | | | |
| 登 | | | | |
| 专 | | | | |
| 业 | | | | |
| 会 | | | | |
| 登 | | | | |
| 专 | | | | |
| 业 | | | | |

| | | | | |
|---|--|--|--|--|
| 期 | | | | |
| 日 | | | | |
| 会 | | | | |
| 登 | | | | |
| 专 | | | | |
| 业 | | | | |
| 会 | | | | |
| 登 | | | | |
| 专 | | | | |
| 业 | | | | |

| | | | | |
|---|--|--|--|--|
| 期 | | | | |
| 日 | | | | |
| 会 | | | | |
| 登 | | | | |
| 专 | | | | |
| 业 | | | | |
| 会 | | | | |
| 登 | | | | |
| 专 | | | | |
| 业 | | | | |

| | | | | |
|---|--|--|--|--|
| 期 | | | | |
| 日 | | | | |
| 会 | | | | |
| 登 | | | | |
| 专 | | | | |
| 业 | | | | |
| 会 | | | | |
| 登 | | | | |
| 专 | | | | |
| 业 | | | | |



万顺河段管道主要材料表

| 序号 | 名称 | 规格 | 材料 | 单位 | 数量 | 备注 |
|----|--------|------------------------|-------|----|-----|--------------|
| 1 | PE管 | De500 | PE100 | m | 490 | |
| 2 | 30°弯头 | De500 1.0MPa | PE | 个 | 6 | |
| 3 | 90°弯头 | De500 1.0MPa | PE | 个 | 18 | |
| 4 | 三通 | 800×500 | PE | 个 | 1 | 铺砖 |
| 5 | 同心异径管 | 800×500 | PE | 个 | 1 | |
| 6 | 法兰 | De800 1.0MPa | PE | 个 | 4 | |
| 7 | 法兰 | De500 1.0MPa | PE | 个 | 4 | |
| 8 | 喇叭口 | 500×800 | PE | 个 | 2 | |
| 9 | 支墩 | | | 个 | 7 | 参10S515 |
| 10 | 排气阀 | DN80, CARx型 | | 个 | 2 | |
| 11 | 排气三通 | DN500×80, PE100, SDR17 | | 个 | 2 | 管件与管道采用法兰盘连接 |
| 12 | 排气连通管 | DN80, PE100, SDR17 | | m | 10 | 暂估 |
| 13 | 管道穿墙打孔 | D600(暂定) | | 个 | 2 | |
| 14 | 柔性套管 | DN500 | | 个 | 2 | 穿墙处 |
| 15 | 穿墙加强板 | 详见结构图 | | 项 | 1 | |
| 16 | 管道方包 | 按结构图 | | 项 | 1 | |

说明:

- 除图上特殊说明外, 本图尺寸以mm计, 标高以m计。
- 本图标高采用85高程系统标高, 坐标系采用2000国家大地坐标系。

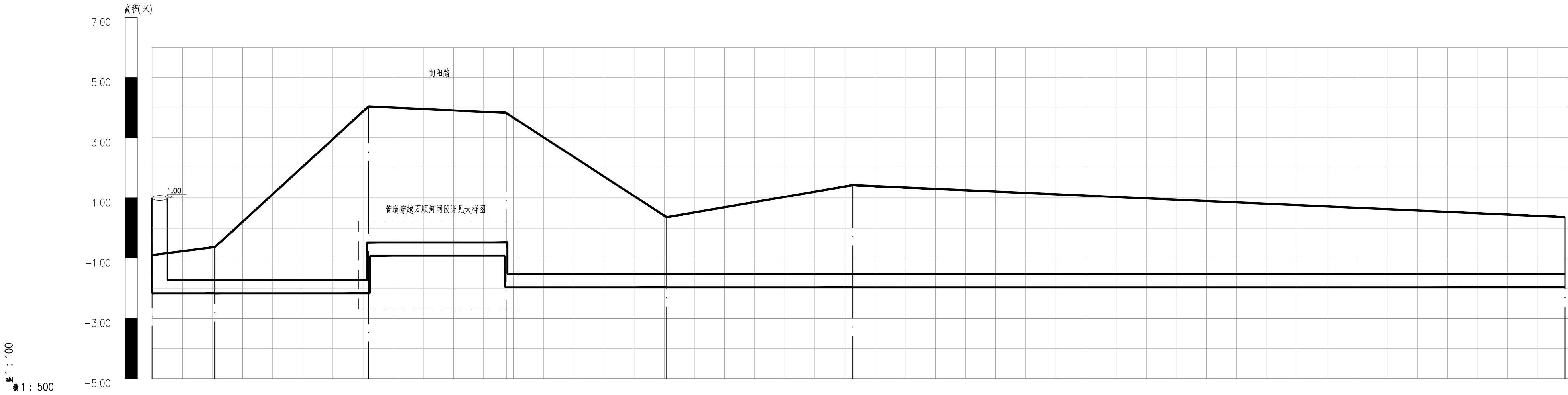
图例:

- 新建管线
- 阀门井

0 20 40 60 80 100mm

| | | | | | | | |
|-----|-----|-----|------|-------|------------------------------------------------------|-----------------------------------------------|-----------------------|
| 核 准 | | | | | | | |
| 核 定 | | | | | | | |
| 审 查 | 雷 曦 | 雷 曦 | 专 业 | 工 艺 | 工程设计资质证书编号: 综合甲级 A133000751 发证单位: 住房和城乡建设部 未盖出图章本图无效 | | |
| 校 核 | 李祖荣 | 李祖荣 | 阶 段 | 施 工 图 | 项 目 | 南湾生态宜居排水系统改造工程——金象湖、草蓆渡及周边河道(清水入城先行段)生态修复项目设计 | 子 项 |
| 设 计 | 芦 峰 | 芦 峰 | 项目负责 | 李华斌 | 东 侧 调 整 段 管 道 平 面 图 (2 / 2) | 图 号 | HE1074J-15D4-03-01-05 |
| 制 图 | 芦 峰 | 芦 峰 | 专业负责 | 芦 峰 | | 日 期 | 2024年01月 |

| | | | |
|---|--|--|--|
| 期 | | | |
| 日 | | | |
| 会 | | | |
| 签 | | | |
| 专 | | | |
| 业 | | | |
| 会 | | | |
| 签 | | | |
| 专 | | | |
| 业 | | | |



| | | | | | | | | | | |
|--------------|--------------------------------|------|------|------|------|-------|------|--|--|--|
| 管线桩号 | | | | | | | | | | |
| 自然地面标高(m) | -0.630.361.43 | | | | | | | | | |
| 设计管中心标高(m) | -1.950-1.950-1.750-1.750-1.750 | | | | | | | | | |
| 平面距离(m) | 10.4 | 25.5 | 22.8 | 26.7 | 30.9 | 118.2 | | | | |
| 管顶覆土(m) | 1.07 | | | | 1.86 | 2.93 | 1.16 | | | |
| 管径(mm)及坡度(‰) | De5000 | | | | | | | | | |
| 节点编号 | J7 | J6 | J5 | J4 | J3 | J2 | J1 | | | |
| 管材和接口形式 | 聚乙烯PE100管热熔接口 | | | | | | | | | |

东侧调整段管道纵断面图

说明:

- 除图上特殊说明外,本图尺寸以mm计,标高以m计。
- 本图标高采用85高程系统标高,坐标系采用2000国家大地坐标系。

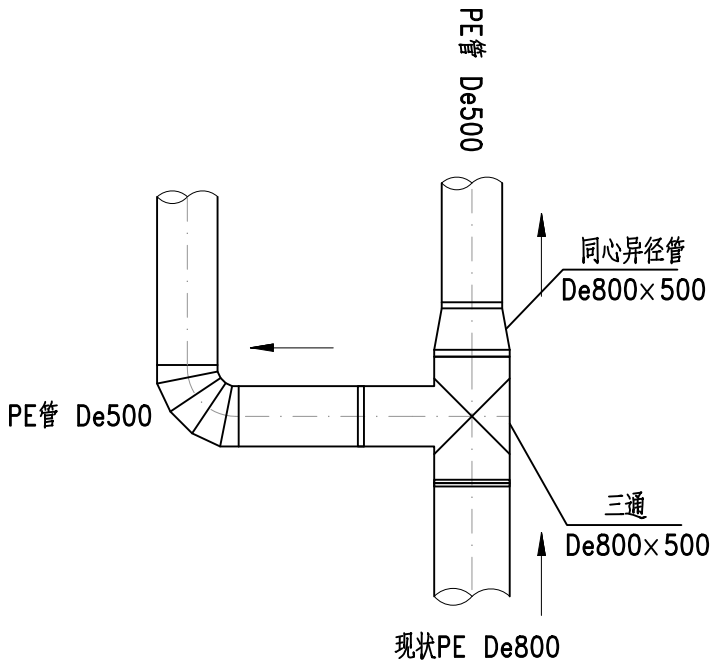
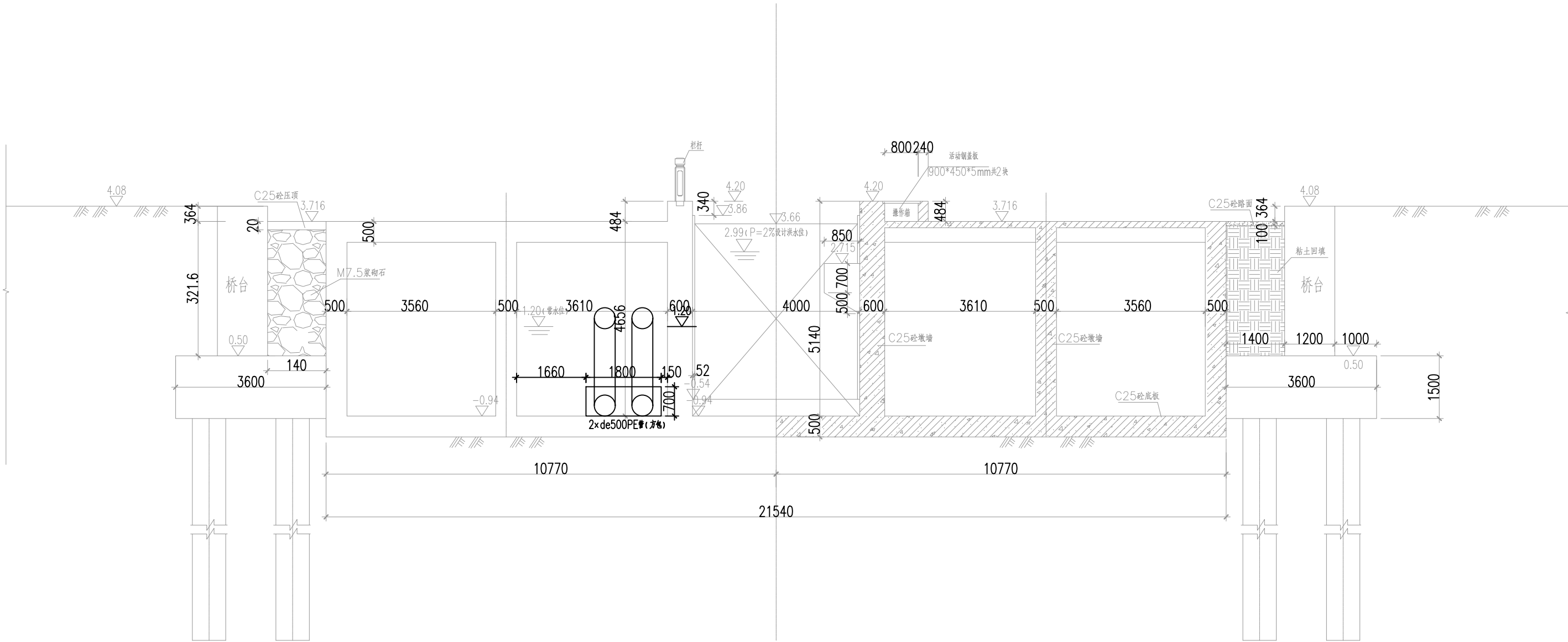
图例:

- 新建管线
- 阀门井

0 20 40 60 80 100mm

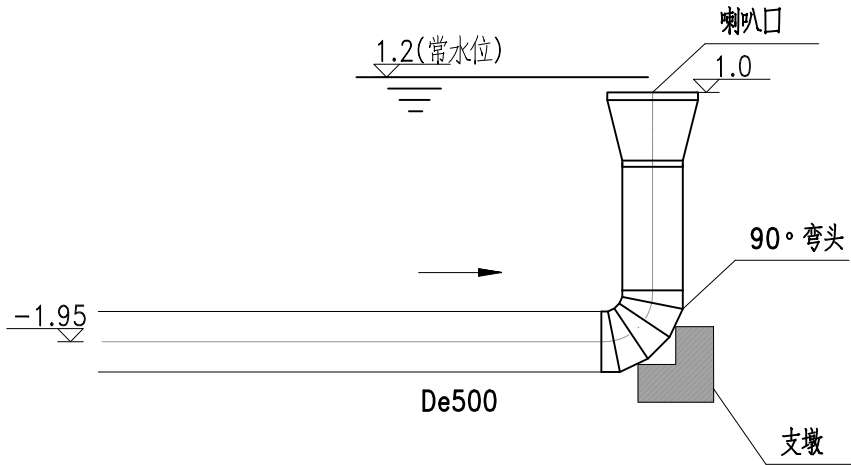
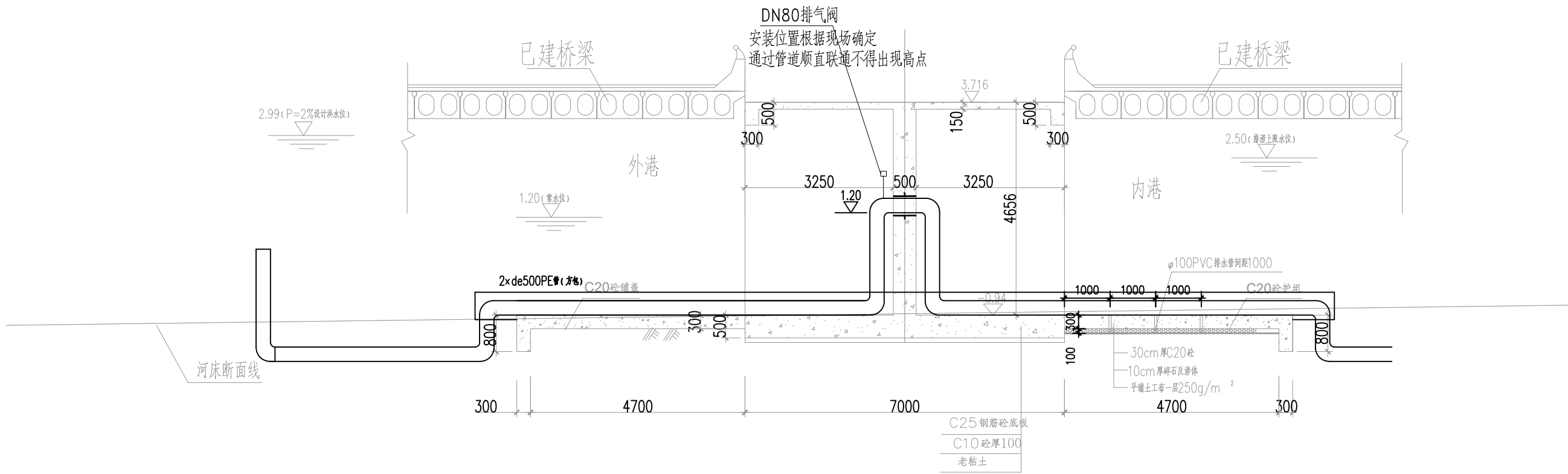
| | | | | | | | | | | |
|-----|-----|-----|-----|----------------------------------------------------------|-------|----------------------------------------------------|-----------------------------------------------|-----|--------|--------|
| 核 准 | | | | 华东勘测设计研究院有限公司 HUADONG ENGINEERING CORPORATION LIMITED | | | | | | |
| 核 定 | | | | 专 业 | 工 艺 | 工程设计资质证书编号:综合甲级 A133000751 发证单位:住房和城乡建设部 未盖出图章本图无效 | | | | |
| 审 查 | 雷 曦 | 雷 曦 | 专 业 | 阶 段 | 施 工 图 | 项 目 | 南湾生态宜居排水系统改造工程——金象湖、草蒋溪及周边河道(清水入城先行段)生态修复项目设计 | | 子 项 | 降浊活水工程 |
| 校 核 | 李祖荣 | 李祖荣 | 阶 段 | 施 工 图 | 项 目 | 南湾生态宜居排水系统改造工程——金象湖、草蒋溪及周边河道(清水入城先行段)生态修复项目设计 | | 子 项 | 降浊活水工程 | 图号 |
| 设 计 | 芦 峰 | 芦 峰 | 阶 段 | 施 工 图 | 项 目 | 南湾生态宜居排水系统改造工程——金象湖、草蒋溪及周边河道(清水入城先行段)生态修复项目设计 | | 子 项 | 降浊活水工程 | 图号 |
| 制 图 | 芦 峰 | 芦 峰 | 阶 段 | 施 工 图 | 项 目 | 南湾生态宜居排水系统改造工程——金象湖、草蒋溪及周边河道(清水入城先行段)生态修复项目设计 | | 子 项 | 降浊活水工程 | 图号 |

| | | | | |
|---|--|--|--|--|
| 期 | | | | |
| 日 | | | | |
| 会 | | | | |
| 登 | | | | |
| 专 | | | | |
| 业 | | | | |
| 会 | | | | |
| 登 | | | | |
| 专 | | | | |
| 业 | | | | |



J1 节点大样图

该节点做法可根据现场实际情况微调



J7节点补水口大样图

0 20 40 60 80 100mm




| | | | | | | |
|-----|-----|-----|---------|-------|----------------------------------------------------------|-----------------------------------------------|
| 核 准 | | | | | | |
| 核 定 | | | | | | |
| 审 查 | 雷 曦 | 雷 曦 | 专 业 | 工 艺 | 华东勘测设计研究院有限公司 HUADONG ENGINEERING CORPORATION LIMITED | |
| 校 核 | 李祖荣 | 李祖荣 | 阶 段 | 施 工 图 | 项 目 | 南湾生态宜居排水系统改造工程——金象湖、草荡港及周边河道（清水入城先行段）生态修复项目设计 |
| 设 计 | 芦 峰 | 芦 峰 | 项 目 负 责 | 李华斌 | 子 项 | 降浊活水工程 |
| 制 图 | 芦 峰 | 芦 峰 | 专 业 负 责 | 芦 峰 | 图 号 | HE1074J-15D4-03-01-09 |
| | | | | | 日 期 | 2024年01月 |



0 20 40 60 80 100mm

| 编号 | 名称 | 单位 | 数量 | 型号 | 备注(材料) |
|----|--------|----|----|-------------------------------------------|------------------------------------------|
| 1 | 潜水轴流泵头 | 台 | 1 | 0.307m ³ /s-5m-22KW, 350QZ-125 | 铸铁材质, 叶片2Cr13, 电缆20米, 含地脚螺栓 两用一备 |
| 2 | 井筒盖 | 台 | 1 | JT-JG660 | Q235材质 |
| 3 | 三通 | 个 | 1 | JT-ST660 | 长度以外形尺寸安装图为准 |
| 4 | 井筒 | 套 | 1 | JT-LJT660 | 长度以外形尺寸安装图为准 |
| 5 | 井筒底座 | 套 | 1 | 配套 | Q235材质 |
| 6 | 穿墙管 | m | 6 | DN500 | Q235材质 |
| 7 | 拍门 | 套 | 1 | DN500 | 铸铁拍门 |
| 8 | 紧固件及垫片 | 套 | 1 | 配套 | |
| 9 | 柔性套管 | 套 | 1 | DN500 | |
| 10 | 电控柜 | 套 | 1 | | 一控一, ABB软启动器, 户外型, 柜壳304不锈钢, 防护等级IP55 |

说明：抽水泵共两套，分别设置于现状闸门两侧。

| | | | | | | | | | |
|-----|-----|-------------------------------------------------------------------------------------------------------------|----------------------------------------------------------|-----|---------------------------------------------------------------------------------------------------|--------------------------------------------------|--|-----------------------|--------|
| 核 准 | |  中国电建 POWERCHINA | 华东勘测设计研究院有限公司 HUADONG ENGINEERING CORPORATION LIMITED | | | | | | |
| 核 定 | | | | | | | | | |
| 审 查 | 雷 曦 | 雷曦 | 专 业 | 工 艺 | 工程设计资质证书编号:综合甲级 A133000751 发证单位:住房和城乡建设部 未盖出图章本图无效 | | | | |
| 校 核 | 李祖荣 | 李祖荣 | 阶 段 | 施工图 | 项目 | 南坪生态宜居排水系统改造工程—金象湖、草蓼溪 及周边河道（清水入城先行段）生态修复项目设计 | | 子项 | 降浊活水工程 |
| 设 计 | 芦 峰 |  | 项目负责 | 李华斌 |  新增抽水泵大样图 | 图号 | | HE1074J-15D4-03-01-09 | |
| 制 图 | 芦 峰 | | 专业负责 | 芦 峰 | | 日期 | | 2024年01月 | |